

Architektur trifft Kunst 2026

Wettbewerb



Teilnahmebedingungen

Die assmann gruppe ist eines der führenden Architektur- und Ingenieurbüros in Deutschland. Seit 1971 haben wir unseren Hauptsitz in Dortmund und sind fest mit der Stadt verwurzelt.

Architektur ist für uns eine Schnittstelle zwischen Kunst und Technik. Sie ist unsere Berufung und Leidenschaft. Daher haben wir uns dazu entschlossen wechselnde Kunst in unseren neugestalteten Empfangs- und Konferenzbereichen zu zeigen und lokalen Künstlerinnen und Künstlern unsere Geschäftsräume für ihre Werke zur Verfügung zu stellen. Damit möchten wir auch Nachwuchstalenten eine Plattform bieten, ihre Kunst einer breiten Öffentlichkeit näher zu bringen und sie fördern.

Nach dem gelungenen Auftakt in 2025 mit den Arbeiten von Dirk Pleyer und dem Künstlerduo laboratorium:zwischenraum, Erich Krian und Sebastian van den Akker, ist es für uns eine große Freude diese Initiative auch im Jahr 2026 fortzuführen.

Personenkreis

Der ausgelobte Wettbewerb ist mit einem Preisgeld von insgesamt 5.000 € dotiert. Er richtet sich an Künstlerinnen und Künstler aus Dortmund mit einer professionellen künstlerischen Ausbildung und/oder einer nachweisbar mehrjährigen Aktivität im künstlerischen Bereich, sowie an Studierende aus den Bereichen Kunst oder Design.

Inhalt und Format der Arbeiten

Die Arbeiten sind thematisch frei. Es gelten jedoch folgende Vorgaben: Keine Darstellungen politischer oder religiöser Inhalte, keine Gewalt, Diskriminierung oder Aktmotive.

Zugelassen sind sämtliche Techniken der Malerei, Grafik sowie Fotografie. Ausgenommen sind Skulpturen, Installationen.

Die Anzahl der Kunstwerke und die gewählten Bildformate sind freigestellt. Sie sollten jedoch vom Hängekonzept und der Gestaltung der Wandflächen / Räume abhängig gemacht werden. Hierbei ist es wünschenswert alle angeführten Wandflächen zu berücksichtigen.

Bewerbung

Die Bewerbung als Pdf-Datei muss per E-Mail (max. 30 MB) an kunstwettbewerb@assmanngruppe.com bis spätestens zum 27. Februar 2026 eingehen. Spätere Bewerbungen werden nicht zugelassen. Die Bewerbung sollte mindestens enthalten:

- Angabe zur Person: Vorname, Name, Kontaktdaten
- Vita und ggf. Liste bisheriger eigener Ausstellungen
- anerkannter Abschluss / Studiennachweis
- Fotografien der Arbeiten im jpg-Format (ca. 300 dpi)
- Angabe zu Titel, Technik, Größe und Kurzbeschreibungen
- Liste der Verkaufspreise, wenn ein Verkauf infrage kommt
- Angabe zur Mitgliedschaft VG Bild-Kunst

Prämierung und Preisgelder

Aus den Bewerbungen werden durch eine interne Jury der assmann gruppe zwei Künstlerinnen/ Künstler ausgewählt die den Förderpreis der assmann gruppe in der Höhe von jeweils 2.500 € erhalten. Damit verbunden ist die Ausstellung der Arbeiten in den Geschäftsräumen der assmann gruppe in Dortmund für den Zeitraum von je 6 Monaten, nacheinander:

- | | |
|--------------------------------|------------------------------------|
| 1. Ausstellung Künstler in 01: | 07. Mai 2026 – 30. Oktober 2026 |
| 2. Ausstellung Künstler in 02: | 05. November 2025 – 30. April 2027 |

Der Förderpreis wird im Rahmen einer kleinen Vernissage übergeben.

Hängesystem und Ausstellung

Die Preisträger werden nach Entscheid der Jury informiert und das Hängekonzept besprochen. Da es sich um eine Wechselausstellung handelt, ist für die unterschiedliche Hängung der Bilder ein System aus Bildleisten und Nylonschnüren

vorgesehen. Der Transport und die Hängung der Werke obliegen dem/der Künstler/in. Während der Zeit der Ausstellung sind die Bilder über die assmann GmbH versichert.

Veröffentlichung

Über die Empfänger und die Verleihung des Preises der assmann gruppe sowie die damit verbundene Förderung von talentierten Dortmunder Künstlerinnen und Künstlern werden wir im Rahmen unserer PR- und Öffentlichkeitsarbeit berichten.

Neben den eigenen Online-Kanälen, wie der assmann-Website, Social Media (Instagram, LinkedIn, Xing) sowie dem Intranet, soll auch in den lokalen/ regionalen Medien, ggf. auch überregional Bericht erstattet werden.

Auf unserer Website haben wir einen eigenen Bereich für die dauerhafte Präsentation der Künstler und ihrer Arbeiten eingerichtet:

<https://www.assmanngruppe.com/profil/kunstfoerderung/>

Darüber hinaus unterstützen wir gerne Veröffentlichungen oder Verlinkungen in den Medien der Dortmunder Kunst- und Kreativwirtschaft, künstlerischer Verbände etc. in Abstimmung mit dem/der Preisträger/in.

Rechtliches

Die Kunstwerke werden für die Zeit der Ausstellung zu den üblichen Bedingungen versichert, es sei denn die Beschaffenheit der Arbeit schließt den Versicherungsschutz aus oder schränkt ihn ein. Eine über den Versicherungsschutz hinausgehende Haftung wird nicht übernommen.

Jeder Bewerber erkennt mit Zusendung seiner Bewerbung die festgelegten Bedingungen an. Die Entscheidungen sind nicht anfechtbar. Der Rechtsweg ist ausgeschlossen.

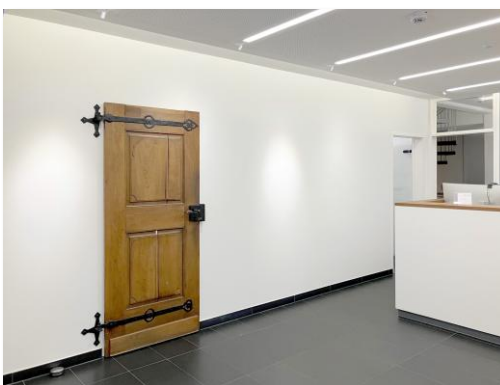
Details

Die Werke sollen in den nachfolgend beschriebenen Geschäftsräumen der assmann gruppe am Standort Dortmund ausgestellt werden.

Anschrift: assmann gruppe
 Baroper Straße 237
 44227 Dortmund

Wandflächen:

1. Empfangsbereich_01
 ca. 2,5 x 2,5 m



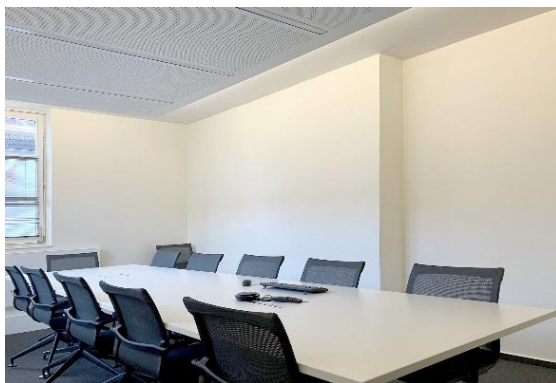
2. Empfangsbereich_01
 ca. 1,5 x 2,5 m



3. Kleiner Besprechungsraum
 Haupthaus
 ca. 2,5 m x 2,5 m



4. Großer Besprechungsraum
Haupthaus
ca. 7 lfd. m x 2,5 m



5. Großer Besprechungsraum
workcafé
ca. 4,5 m x 2,5 m



Die Hängung der Werke erfolgt in Absprache mit den Künstlern.